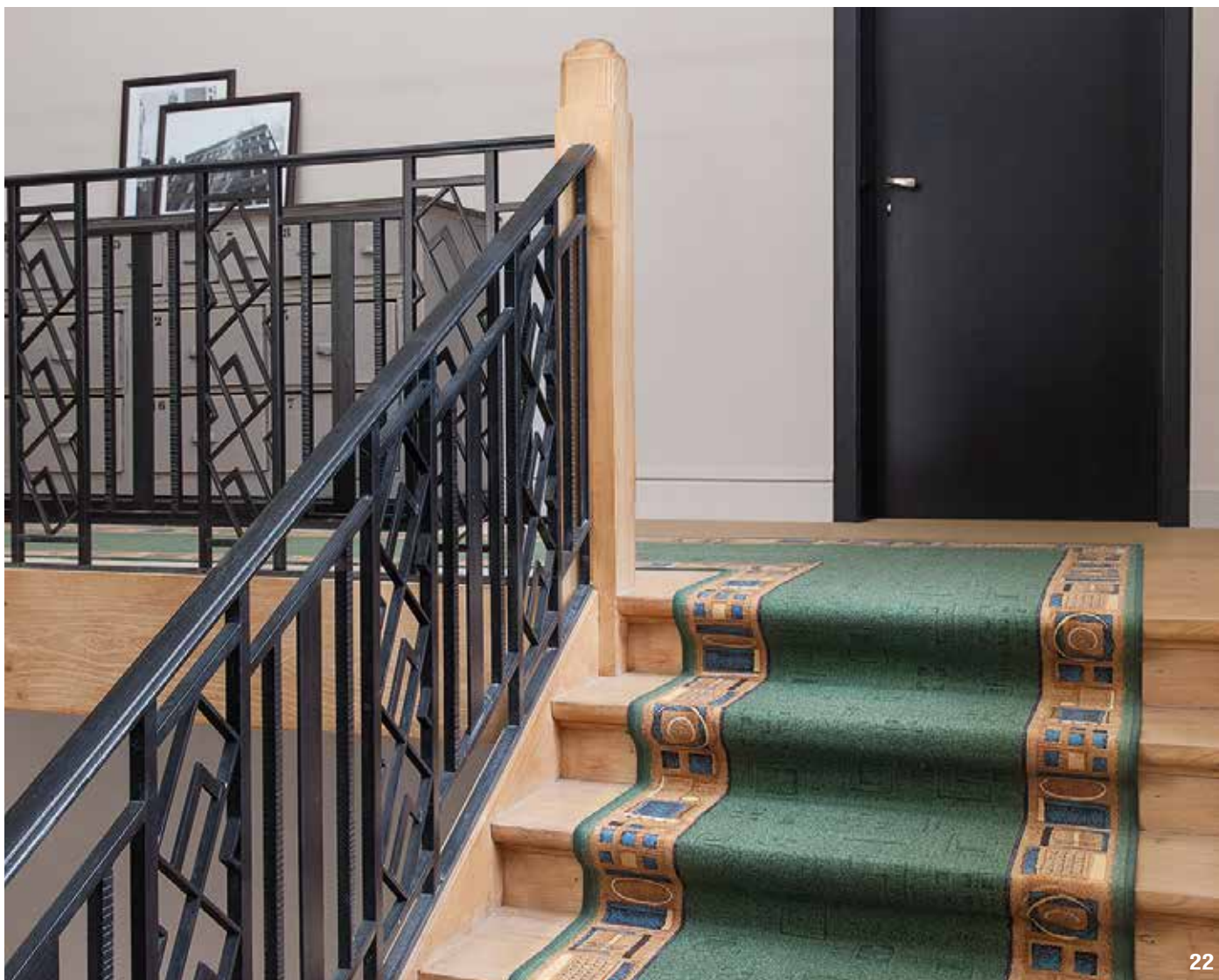


Jena



22

Velours	100% PA
Dossier	Mousse Gel
Epaisseur totale en mm	5,4
Hauteur du velours en mm	3
Jauge	1/10
Densité: points/m ²	165.500
Poids total: g/m ²	1.230
Résistance thermique m ² C°/W	0,110
Isolation Phonique	DL_w = 25 dB
Classement feu	Efl
Raccord	L/H: 95 cm - B/W: 67/80/100/120 cm

DOMAINE D'USAGE

Usage d'habitation : normal : Circulations, Escalier

Polmaterial	100% PA
Rücken	Gel Schaum Rücken
Gesamtdicke in mm	5,4
Polhöhe in mm	3
Teilung	1/10
Noppenzahl pro Qm	165.500
Gesamtwicht: g/m ²	1.230
Wärmedurchlasswiderstand in m ² C°/W	0,110
Trittschalldämmung	DL_w = 25 dB
Einstufung Brennstufe	Efl
Rapport	L/H: 95 cm - B/W: 67/80/100/120 cm

EINSATZBEREICH

Wohnbereich : mittel : Eingang, Dielen, Treppe

Pile	100% PA
Backing	Gel foam backing
Total thickness in mm	5,4
Pile height in mm	3
Gauge	1/10
Tufts per sqm	165.500
Total weight in g/m ²	1.230
Thermal resistance in m ² C°/W	0,110
Sound absorption	DL_w = 25 dB
Fire Classification	Efl
Repeat	L/H: 95 cm - B/W: 67/80/100/120 cm

PERFORMANCE

Domestic use : general : Entrance, Hallway, Stairs



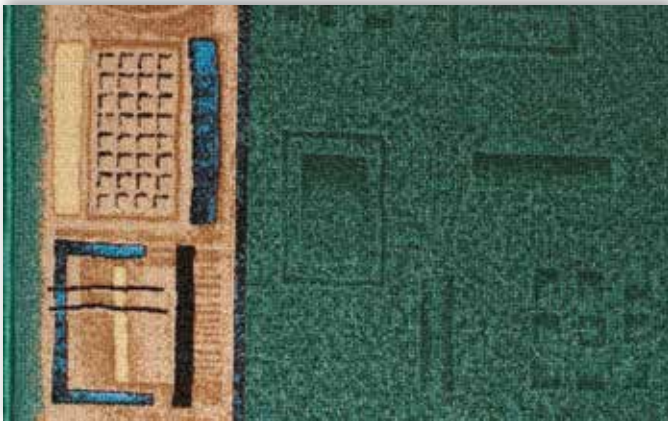
Jena



10 67cm + 80cm + 100cm + 120cm



84 67cm + 80cm + 100cm + 120cm



22 67cm + 80cm + 100cm + 120cm



35 67cm + 80cm + 100cm + 120cm



77 67cm + 80cm + 100cm + 120cm



44 67cm + 80cm + 100cm + 120cm

La société Associated Weavers se réserve le droit de modifier les caractéristiques de ce produit tout en conservant les mêmes qualités techniques. Il est fortement conseillé d'utiliser les coloris moyens et foncés pour les pièces à grand trafic.

Ce document peut contenir des erreurs typographiques et les couleurs des produits illustrés peuvent différer légèrement des couleurs réelles.

Die Firma Associated Weavers behält sich das Recht vor, die Eigenschaften dieses Artikels zu verändern, indem die technischen Daten die selben bleiben. Wir empfehlen, bei Objekten, Geschäften und Räumen, in denen starker Publikums-verkehr herrscht, dunkle Farben zu verwenden und nicht empfindliche helle Farben.

Für eventuelle typografische Fehler übernehmen wir keine Haftung. Die Farben der abgebildeten Produkte können geringfügig von den tatsächlichen Farben abweichen.

The Associated Weavers Company reserves the right to modify the characteristics of this product while keeping the same technical properties. We strongly recommend the use of darker colours for heavy traffic areas.

This document may contain typographical errors. The product images used are a general guide and, in reality, the colours may deviate slightly due to limitations of the printing process used.