

## 5/64" uni saxony zijdeglans

100% PA IMPREL® FINESSE

2 draads getwijd & gethermofixeerd

RUG  
Twinback

POOLHOOGTE  
± 5 mm

TOTALE HOOGTE  
± 7 mm

POOLGEWICHT  
± 1.100 g/m<sup>2</sup>

TOTAAL GEWICHT  
± 1.950 g/m<sup>2</sup>

AANTAL NOPPEN/M<sup>2</sup>  
± 242 000

### AANBEVOLEN LEGWIJZE

- Spannen op klitband
- Universele fixeerlijm
- Verhuislijm

LICHTECHTHEID  
≥ 5-6

WATERECHTHEID  
≥ 4-5

WARMTEDOORLAATWEERST.  
± 0,12 m<sup>2</sup> K/W

GELUIDSISOLATIE  
± 28 dB

BRANDKLASSE  
Cfl-s1 (EN 13501-1)  
indien verkleefd

## 5/64" saxony uni aspect soyeux

100% PA IMPREL® FINESSE

retors 2 bouts & thermofixé

DOSSIER  
Twinback

HAUTEUR DU VELOURS  
± 5 mm

HAUTEUR TOTALE  
± 7 mm

POIDS DU VELOURS  
± 1.100 g/m<sup>2</sup>

POIDS TOTAL  
± 1.950 g/m<sup>2</sup>

NOMBRE DE POINTS/M<sup>2</sup>  
± 242 000

### POSE PRÉCONISÉE

- Tendre sur bandes autogarippantes
- Produit de maintien
- Fixateur

RÉSISTANCE À LA LUMIÈRE  
≥ 5-6

RÉSISTANCE À LA LUMIÈRE  
≥ 4-5

RÉSISTANCE THERMIQUE  
± 0,12 m<sup>2</sup> K/W

ISOLATION AUX BRUITS D'IMPACT  
± 28 dB

CLASSEMENT FEU  
Cfl-s1 (EN 13501-1)  
en pose collée

## 5/64" Uni-Saxony Seidenglanz

100% PA IMPREL® FINESSE

2fach gezwirnt & thermofixiert

RÜCKEN  
Twinback

POLHÖHE  
± 5 mm

GESAMTHÖHE  
± 7 mm

POLGEWICHT  
± 1.100 g/m<sup>2</sup>

GESAMTGEWICHT  
± 1.950 g/m<sup>2</sup>

NOPPEN/M<sup>2</sup>  
± 242 000

### EMPFOHLENE VERLEGEART

- Verspannen auf Klettband
- Universalifixierung
- Wiederaufnahmeklebstoff

LICHTECHTHEIT  
≥ 5-6

WASSERECHTHEIT  
≥ 4-5

WÄRMEDURCHLASSWIDERST.  
± 0,12 m<sup>2</sup> K/W

TRITTSCHALLDÄMMUNG  
± 28 dB

BRANDKLASSE  
Cfl-s1 (EN 13501-1)  
bei vollflächiger Verklebung

## 5/64" plain saxony silky look

100% PA IMPREL® FINESSE

two-ply heatset

BACKING  
Twinback

PILE HEIGHT  
± 5 mm

TOTAL HEIGHT  
± 7 mm

PILE WEIGHT  
± 1.100 g/m<sup>2</sup>

TOTAL WEIGHT  
± 1.950 g/m<sup>2</sup>

TUFT DENSITY/M<sup>2</sup>  
± 242 000

### INSTALLATION METHOD

- Stretched on hook tape
- Release bond

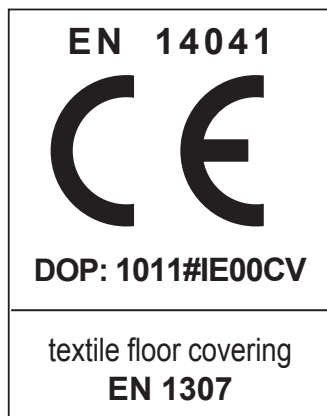
LIGHT FASTNESS  
≥ 5-6

WATER RESISTANCE  
≥ 4-5

THERMAL RESISTANCE  
± 0,12 m<sup>2</sup> K/W

SOUND INSULATION  
± 28 dB

FIRE CLASS  
Cfl-s1 (EN 13501-1)  
only with full adhesion



Onder voorbehoud van wijzingen van de technische specificaties - Sous réserve de modifications techniques - Unter Vorbehalt von technischen Änderungen - All rights reserved to alter technical specification

	23	30	34	36	44	57	73	79	92	96	98
ca 4m	•	•	•	•	•	•	•	•	•	•	•
ca 5m	•	•	•	•	•	•	•	•	•	•	•



# Frivola WFB



30



23



57



44



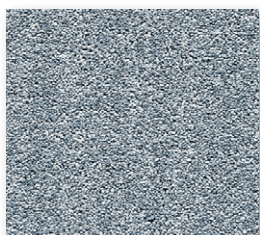
34



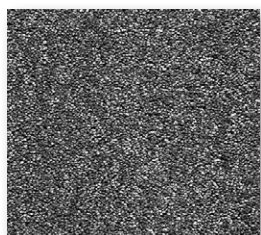
36



73



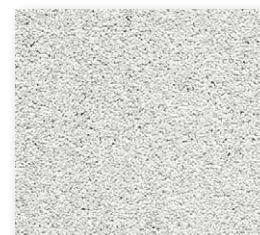
79



98



96



92