

<b>CONSTRUCTION STRUCTURE STRUKTUR STRUCTUUR</b>	Tufting 1/10" cut pile frisé Tufté 1/10" cut pile frisé Getuftet 1/10" cut pile frisé Getuft 1/10" cut pile frisé	<b>STAIR SUITABILITY ESCALIERS TREPPENEIGNUNG TRAPPENGESCHIKTHEID</b>	EN 1963 A: intensive use
<b>PILE MATERIAL COMPOSITION DU VELOURS POLMATERIAL POOLMATERIAAL</b>	Econyl® yarn, regenerated solution dyed nylon & PA6	<b>PERMANENTLY ANTISTATIC ANTISTATIQUE PERMANENT PERMANENT ANTISTATISCH PERMANENT ANTISTATISCH</b>	ISO 6356 < 2 kV
<b>PRIMARY BACKING SUPPORT TRÄGERMATERIAL TUFTDOEK</b>	non woven PES PES non tissé PES Vlies PES vilt	<b>IMPACT NOISE RATING ISOLATION PHONIQUE TRITTSCHALLVERBESSERUNG GELUIDSISOLATIE</b>	ISO 140-8 32 dB ΔLw
<b>SECONDARY BACKING DOSSIER RÜCKEN TAPIJTRUG</b>	Action Back	<b>SOUND ABSORPTION ABSORPTION PHONIQUE SCHALLABSORPTIONSGRAD</b>	ISO 354 0,20 αw
<b>PILE WEIGHT POIDS DU VELOURS POLEINSATZGEWICHT POOLGEWICHT</b>	Ca. 1.300 gr/m <sup>2</sup>	<b>THERMAL RESISTANCE RÉSISTANCE THERMIQUE WÄRMEDURCHLASSWIDERSTAND WARMEDOORLAATWEERSTAND</b>	ISO 8302 0,12 m <sup>2</sup> K/W
<b>TOTAL WEIGHT POIDS TOTAL GESAMTGEWICHT TOTAAL GEWICHT</b>	Ca. 2.450 gr/m <sup>2</sup>	<b>FASTNESS TO LIGHT SOLIDITÉ A LA LUMIÈRE LICHTECHTHEID LICHTECHTHEID</b>	ISO 105-B02 ≥ 5-6
<b>PILE HEIGHT EPAISSEUR DU VELOURS POLHÖHE POOLHOOGTE</b>	Ca. 6,2 mm	<b>COLOUR FASTNESS TO WATER SOLIDITÉ À L'EAU WASSERRECHTHEID WATERRECHTHEID</b>	EN ISO 105-E01 ≥ 4-5
<b>TOTAL HEIGHT EPAISSEUR TOTAL GESAMTHÖHE TOTALE DIKTE</b>	Ca. 9,0 mm	<b>FIRE RESISTANCE COMPORTEMENT AU FEU BRENNVERHALTEN BRANDGEDRAG</b>	EN 13501-1 Cfl-s1
<b>TUFT DENSITY NOMBRES DE POINTS NOPPENZAHL AANTAL PUNTEN</b>	Ca. 164.000/m <sup>2</sup>	<b>RUBBING FASTNESS SOLIDITÉ AU FROTTEMENT REIBECHTHEID WRIJFECHTHEID</b>	EN ISO 105-X12 ≥ 4
<b>PILE DENSITY DENSITÉ DU VELOURS POLROHDICHTE POOLDICHTHEID</b>	Ca. 0,158 g/cm <sup>3</sup>	<b>NUMBER OF COLOURS NOMBRES DE COULEURS ANZAHL FARBEN AANTAL KLEUREN</b>	10
<b>CLASSIFICATION CLASSEMENT KLASSIFIKATION CLASSIFICATIE</b>	EN 1307 33 - LC5	<b>WIDTH LARGEUR BREITE BREEDTE</b>	EN ISO 3018 ca. 400 cm
<b>CASTOR CHAIR SUITABILITY CHAISE À ROULETTES STUHLROLLENEIGNUNG ROLSTOELGESCHIKTHEID</b>	EN 985 A: intensive use		



EN14041



19

ITC CO BV  
Kanegemstraat 15 - BE 8700 Tielt

**DOP: 1011#IE0ACL**

Textile Floor Covering EN1307  
Notified body 2401



my.itc-carpets.com



www.pro-dis.info





▲ 847



▲ 907



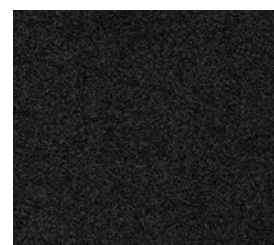
▲ 579



▲ 994



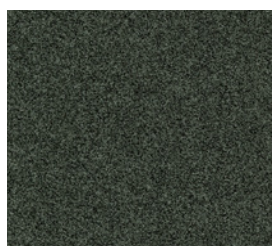
▲ 569



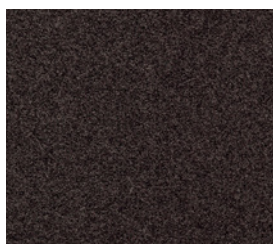
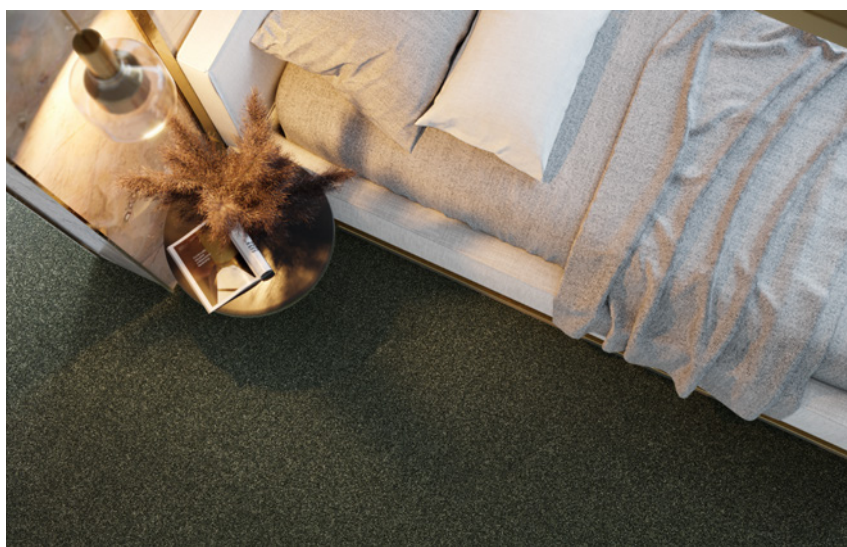
▲ 966



▲ 306



▲ 615



▲ 866



▲ 212